

---

SCHEDA TECNICA

# **ME** GAMMA

**Carrelli elevatori elettrici**

---



# 1500 kg - 3 ruote / 24V

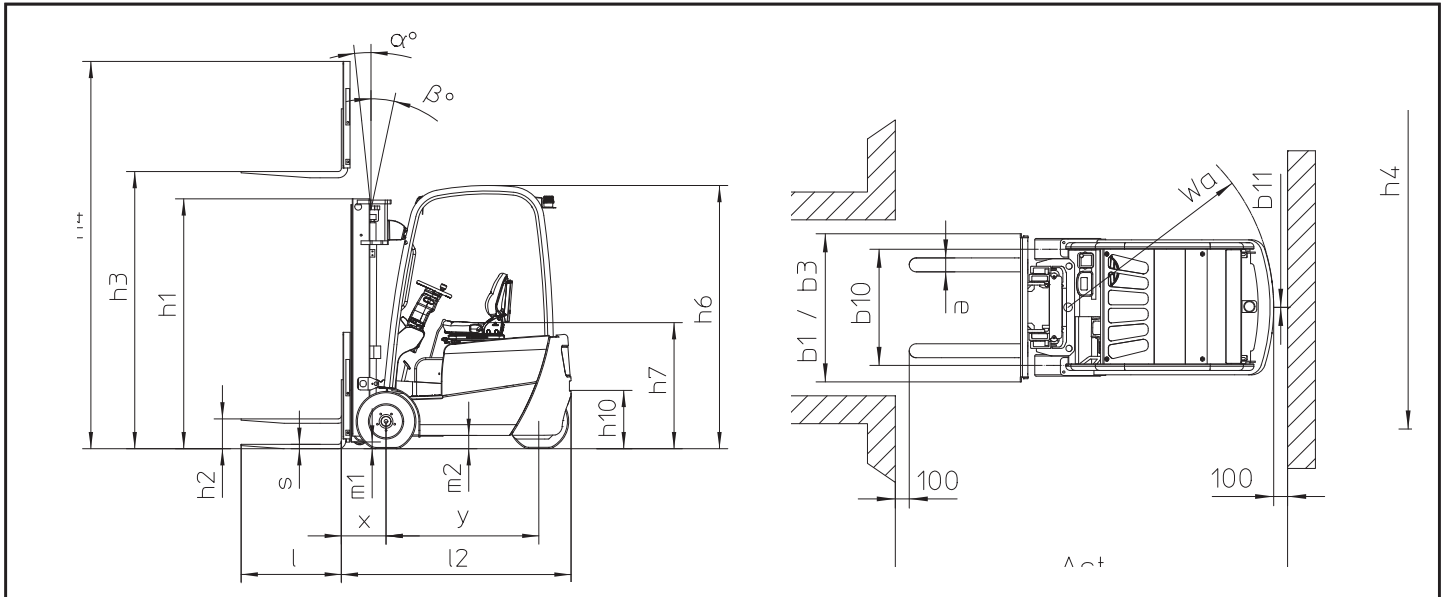
## CARATTERISTICHE TECNICHE

Caratteristiche	1.1	Costruttore			<b>MANITOU</b>
	1.2	Tipo di modello			<b>ME 315c</b>
	1.3	Propulsione			Elettrico
	1.4	Tipo di guida			Seduto
	1.5	Capacità nominale	Q	t	1,5
	1.6	Baricentro di carico (CDG)	c	mm	500
	1.8	Distanza del carico	x	mm	345
	1.9	Interasse	y	mm	1220
	Pesi	2.1	Peso in ordine di funzionamento		kg
2.2		Pesi sugli assali con carico (ant./post.)		kg	3835 / 545
2.3		Pesi sugli assali senza carico (ant./post.)		kg	1315 / 1565
Ruote	3.1	Gommatura :cushion (V), superelastiche (SE), pneumatiche (L)			SE
	3.2	Dimensioni ruote anteriori			18 x 7-8
	3.3	Dimensioni ruote posteriori			200 / 50-10
	3.5	Numero ruote anteriori (x= ruota motrice) / ruote posteriori			2 / 1x
	3.6	Carreggiata centro ruote anteriori	b10	mm	835 / 855
	3.7	Carreggiata centro ruote posteriori	b11	mm	
	Dimensioni	4.1	Inclinazione montante avanti /indietro (1)	$\alpha / \beta$	gradi
4.2		Ingombro montante abbassato	h1	mm	1995
4.3		Alzata libera	h2	mm	135
4.4		Elevazione nominale	h3	mm	3000
4.5		Altezza a montante sollevato	h4	mm	3565
4.7		Altezza alla protezione conducente	h6	mm	2105
4.8		Altezza del sedile	h7	mm	1020
4.12		Altezza gancio traino	h10	mm	500
4.19		Lunghezza totale incluso forche standard	l1	mm	2635
4.20		Lunghezza fino alla spalla delle forche	l2	mm	1835
4.21		Larghezza totale	b1	mm	990 / 1030
4.22		Dimensioni delle forche	s / e / l	mm	35 / 100 / 1150
4.23		Piastra porta forche DIN 15173 A/B			FEM2A
4.24		Larghezza della piastra portaforche	b3	mm	1000
4.31		Distanza dal suolo sotto al sollevatore	m1	mm	100
4.32		Distanza dal suolo a metà dell'interasse	m2	mm	100
4.33		Corridoio di stivaggio con pallet 1000 x 1200 trasversale	Ast	mm	3183
4.34		Corridoio di stivaggio con pallet 800 x 1200 longitudinale	Ast	mm	3306
4.35		Raggio di sterzata	Wa	mm	1510
Prestazioni	5.1	Velocità in piano con carico / a vuoto		km/h	9,5 / 10,5
	5.2	Velocità di sollevamento con carico / a vuoto		m/s	0.22 / 0.33
	5.3	Velocità di discesa con carico / a vuoto		m/s	0.58 / 0.48
	5.5	Forza traino nominale al gancio con / senza carico		N	5000 / 5300
	5.7	Pendenza superabile con carico / senza carico		%	7 / 9
	5.10	Freno di servizio			Idraulico
Motore	6.1	Potenza motore trazione (S2 60 min)		kW	4
	6.2	Potenza motore sollevamento (S3 10%)		kW	8,6
	6.3	Tipo di batteria secondo la norma DIN 43531/35/36,A,B,C, no			DIN 43535 A
	6.4	Voltaggio e capacità (5h) della batteria		V / Ah	24 / 840
	6.6	Consumo d'energia secondo ciclo VDI		kWh/h	3,5
	Varie	8.1	Controllo della velocità		
8.2		Pressione di lavoro per attrezzature		bar	155
8.3		Portata olio per attrezzature		l/min	16
8.4		Livello medio della rumorosità all'orecchio del conducente		db (A)	70

1 -- Valori in funzione del tipo di montante

I dati riportati dipendono da una configurazione specifica (montante, batteria,forche).  
Le prestazioni e dimensioni riportate sono dei valori nominali soggetti alle tolleranze.  
I prodotti Manitou e le loro specifiche sono suscettibili di modifiche senza preavviso.

## DISEGNO DIMENSIONALE



## DIMENSIONI DEL MONTANTE E PORTATE RESIDUE

ME 315c			Duplex Visibilità Totale							Duplex Alzata Libera				
			DVT27	DVT30	DVT33	DVT36	DVT40	DVT43	DVT45	DLL27	DLL30	DLL33	DLL36	DLL40
h3	Elevazione nominale	mm	2700	3000	3300	3600	4000	4300	4500	2700	3000	3300	3600	4000
h1	Altezza a montante abbassato	mm	1845	1995	2145	2295	2545	2710	2820	1845	1995	2145	2295	2545
h2	Alzata libera	mm	135	135	135	135	135	135	135	1250	1400	1550	1700	1950
h4	Altezza a montante sollevato*	mm	3265	3565	3865	4165	4565	4865	5065	3305	3605	3905	4205	4605
	Capacità residua ad altezza massima	kg	1500	1500	1500	1500	1500	1500	1450	1500	1500	1500	1500	1500
	Inclinazione montante avanti /indietro	gradi	5 / 6	5 / 6	5 / 6	5 / 6	3,5 / 5	3,5 / 5	3,5 / 5	5 / 6	5 / 6	5 / 6	5 / 6	3,5 / 5

ME 315c			Triplex Alzata Libera							
			TLL40	TLL43	TLL45	TLL48	TLL50	TLL55	TLL60	TLL65
h3	Elevazione nominale	mm	4000	4300	4500	4800	5000	5500	6000	6500
h1	Altezza a montante abbassato	mm	1910	2010	2075	2175	2240	2410	2625	2840
h2	Alzata libera	mm	1315	1415	1480	1580	1645	1815	2010	2180
h4	Altezza a montante sollevato*	mm	4605	4905	5105	5405	5605	6105	6625	7170
	Capacità residua ad altezza massima	kg	1450	1400	1350	1300	1250	1200	1000	600
	Inclinazione montante avanti /indietro	gradi	3,5 / 5	3,5 / 5	3,5 / 5	3,5 / 5	3,5 / 5	3,5 / 5	3,5 / 5	3,5 / 5

\* senza griglia reggicarico

# 1500 - 2000 kg - 3 ruote / 48V

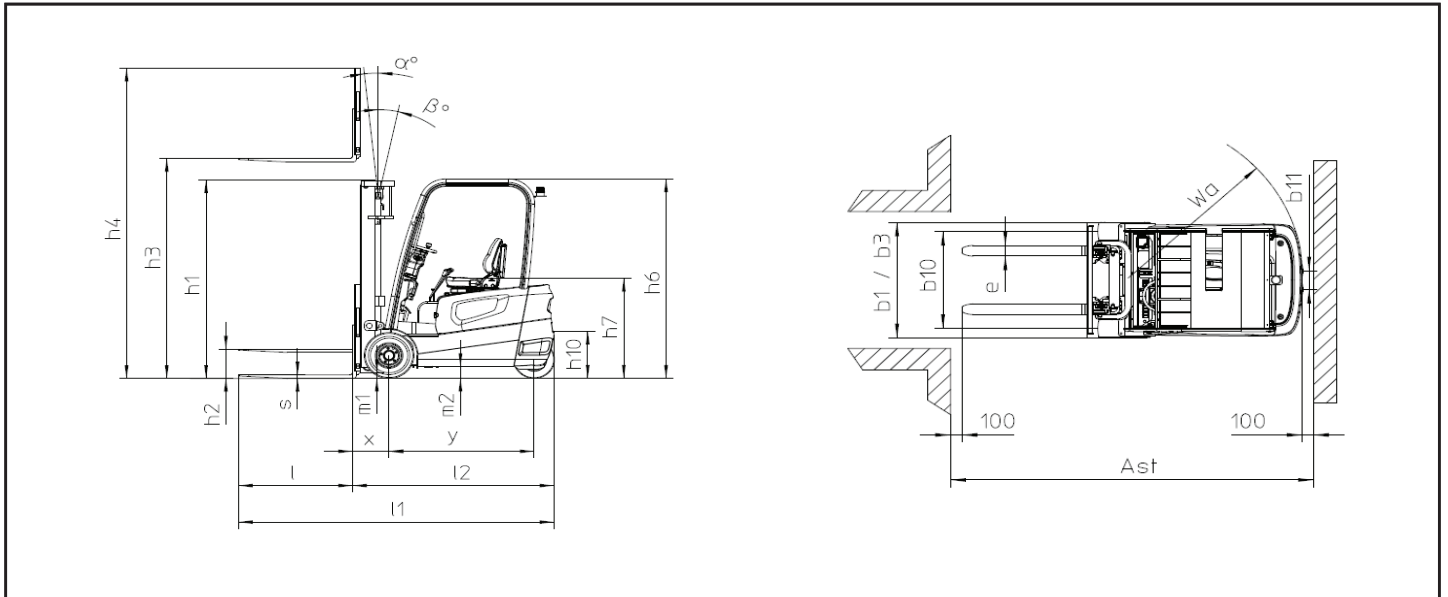
## CARATTERISTICHE TECNICHE

				MANITOU	MANITOU	MANITOU	MANITOU
Caratteristiche	1.1	Costruttore			MANITOU	MANITOU	MANITOU
	1.2	Tipo di modello			ME 315	ME 316	ME 318
	1.3	Propulsione			Elettrico	Elettrico	Elettrico
	1.4	Tipo di guida			Seduto	Seduto	Seduto
	1.5	Capacità nominale	Q	t	1,5	1,6	1,8
	1.6	Baricentro di carico (CDG)	c	mm	500	500	500
	1.8	Distanza del carico	x	mm	355	355	355
	1.9	Interasse	y	mm	1250	1358	1358
	1.9						1465
Pesi	2.1	Peso in ordine di funzionamento		kg	2860	3120	3240
	2.2	Pesi sugli assali con carico (ant./post.)		kg	3600 / 560	4100 / 620	4350 / 690
	2.3	Pesi sugli assali senza carico (ant./post.)		kg	1350 / 1510	1440 / 1680	1440 / 1800
2.3						1530 / 1940	
Ruote	3.1	Gommatura :cushion (V), superelastiche (SE), pneumatiche (L)			SE	SE	SE
	3.2	Dimensioni ruote anteriori			18 x 7-8	18 x 7-8	18 x 7-8
	3.3	Dimensioni ruote posteriori			15 x 4,5 - 8	15 x 4,5 - 8	15 x 4,5 - 8
	3.5	Numero ruote anteriori (x= ruota motrice) / ruote posteriori			2x / 1	2x / 1	2x / 1
	3.6	Carreggiata centro ruote anteriori	b10	mm	910	910	910
	3.7	Carreggiata centro ruote posteriori	b11	mm	175	175	175
	3.7						175
Dimensioni	4.1	Inclinazione montante avanti /indietro (1)	$\alpha / \beta$	gradi	5,5 / 6,5	5,5 / 6,5	5,5 / 6,5
	4.2	Ingombro montante abbassato	h1	mm	1995	1995	1995
	4.3	Alzata libera	h2	mm	145	145	145
	4.4	Elevazione nominale	h3	mm	3000	3000	3000
	4.5	Altezza a montante sollevato	h4	mm	3565	3565	3565
	4.7	Altezza alla protezione conducente	h6	mm	2040	2040	2040
	4.8	Altezza del sedile	h7	mm	1000	1000	1000
	4.12	Altezza gancio traino	h10	mm	500	500	500
	4.19	Lunghezza totale incluso forche standard	l1	mm	2860	2968	2968
	4.20	Lunghezza fino alla spalla delle forche	l2	mm	1790	1898	1898
	4.21	Larghezza totale	b1	mm	1086	1086	1086
	4.22	Dimensioni delle forche	s / e / l	mm	35 / 100 / 1070	35 / 100 / 1070	35 / 100 / 1070
	4.23	Piastra porta forche DIN 15173 A/B			FEM2A	FEM2A	FEM2A
	4.24	Larghezza della piastra portaforche	b3	mm	1000	1000	1000
	4.31	Distanza dal suolo sotto al sollevatore	m1	mm	100	100	100
	4.32	Distanza dal suolo a metà dell'interasse	m2	mm	110	110	110
	4.33	Corridoio di stivaggio con pallet 1000 x 1200 trasversale	Ast	mm	3134	3237	3237
4.34	Corridoio di stivaggio con pallet 800 x 1200 longitudinale	Ast	mm	3258	3361	3361	
4.35	Raggio di sterzata	Wa	mm	1452	1555	1555	
Prestazioni	5.1	Velocità in piano con carico / a vuoto		km/h	16 / 16	16 / 16	16 / 16
	5.2	Velocità di sollevamento con carico / a vuoto		m/s	0,4 / 0,47	0,4 / 0,47	0,4 / 0,45
	5.3	Velocità di discesa con carico / a vuoto		m/s	0,46 / 0,45	0,46 / 0,44	0,46 / 0,42
	5.5	Forza traino nominale al gancio con / senza carico		N	7000 / 7250	7500 / 7720	8000 / 8300
	5.7	Pendenza superabile con carico / senza carico		%	16 / 18	16 / 18	15 / 17
	5.10	Freno di servizio			Bagno d'olio	Bagno d'olio	Bagno d'olio
5.10						Bagno d'olio	
Motore	6.1	Potenza motore trazione (S2 60 min)		kW	2 x 4,75	2 x 4,75	2 x 4,75
	6.2	Potenza motore sollevamento (S3 10%)		kW	8,6	8,6	8,6
	6.3	Tipo di batteria secondo la norma DIN 43531/35/36,A,B,C, no			DIN 43531 A	DIN 43531 A	DIN 43531 A
	6.4	Voltaggio e capacità (5h) della batteria		V / Ah	48 / 500	48 / 575	48 / 575
	6.6	Consumo d'energia secondo ciclo VDI		kWh/h	4,3	4,3	4,3
	6.6						4,7
Varie	8.1	Controllo della velocità			Elettronico	Elettronico	Elettronico
	8.2	Pressione di lavoro per attrezzature		bar	155	180	180
	8.3	Portata olio per attrezzature		l/min	35	35	35
	8.4	Livello medio della rumorosità all'orecchio del conducente		db (A)	70	70	70

1 -- Valori in funzione del tipo di montante

I dati riportati dipendono da una configurazione specifica (montante, batteria,forche).  
Le prestazioni e dimensioni riportate sono dei valori nominali soggetti alle tolleranze.  
I prodotti Manitou e le loro specifiche sono suscettibili di modifiche senza preavviso.

## DISEGNO DIMENSIONALE



## DIMENSIONI DEL MONTANTE E PORTATE RESIDUE

ME 315 / 316 / 318 / 320			Duplex Visibilità Totale							Duplex Alzata Libera				
			DVT27	DVT30	DVT33	DVT36	DVT40	DVT43	DVT45	DLL27	DLL30	DLL33	DLL36	DLL40
h3	Elevazione nominale	mm	2700	3000	3300	3600	4000	4300	4500	2700	3000	3300	3600	4000
h1	Altezza a montante abbassato	mm	1845	1995	2145	2295	2545	2710	2820	1845	1995	2145	2295	2545
h2	Alzata libera	mm	145	145	145	145	145	145	145	1260	1410	1560	1710	1960
h4	Altezza a montante sollevato*	mm	3265	3565	3865	4165	4565	4865	5065	3295	3595	3895	4195	4595
	Capacità residua ad altezza massima	kg												
	Inclinazione montante avanti /indietro	gradi	5,5 / 6	5,5 / 6	5,5 / 6	5,5 / 6	3,5 / 5	3,5 / 5	3,5 / 5	5,5 / 6	5,5 / 6	5,5 / 6	5,5 / 6	3,5 / 5

ME 315 / 316 / 318 / 320			Triplex Alzata Libera							
			TLL40	TLL43	TLL45	TLL48	TLL50	TLL55	TLL60	TLL65
h3	Elevazione nominale	mm	4000	4300	4500	4800	5000	5500	6000	6500
h1	Altezza a montante abbassato	mm	1910	2010	2075	2175	2240	2410	2625	2840
h2	Alzata libera	mm	1325	1425	1490	1590	1655	1825	2010	2010
h4	Altezza a montante sollevato*	mm	4595	4895	5095	5395	5595	6095	6625	7170
	Capacità residua ad altezza massima	kg								
	Inclinazione montante avanti /indietro	gradi	3,5 / 5	3,5 / 5	3,5 / 5	3,5 / 5	3,5 / 5	3,5 / 5	3,5 / 5	3,5 / 5

\* senza griglia reggicarico

# 1800 - 2500 kg - 4 ruote / 48V

## CARATTERISTICHE TECNICHE

Caratteristiche	1.1	Costruttore			MANITOU	MANITOU	MANITOU
	1.2	Tipo di modello			ME 418	ME 420	ME 425c
	1.3	Propulsione			Elettrico	Elettrico	Elettrico
	1.4	Tipo di guida			Seduto	Seduto	Seduto
	1.5	Capacità nominale	Q	t	1,8	2,0	2,5
	1.6	Baricentro di carico (CDG)	c	mm	500	500	500
	1.8	Distanza del carico	x	mm	406	455	455
	1.9	Interasse	y	mm	1380	1485	1485
	Pesi	2.1	Peso in ordine di funzionamento		kg	3070	4000
2.2		Pesi sugli assali con carico (ant./post.)		kg	4350 / 520	5360 / 640	6060 / 740
2.3		Pesi sugli assali senza carico (ant./post.)		kg	1400 / 1670	1910 / 2090	1960 / 2340
Ruote	3.1	Gommatura :cushion (V), superelastiche (SE), pneumatiche (L)			SE	SE	SE
	3.2	Dimensioni ruote anteriori			21 x 8-9	23 x 9-10	23 x 9-10
	3.3	Dimensioni ruote posteriori			5.00-8	18 x 7-8	18 x 7-8
	3.5	Numero ruote anteriori (x= ruota motrice) / ruote posteriori			2x / 2	2x / 2	2x / 2
	3.6	Carreggiata centro ruote anteriori	b10	mm	938	1058	1058
	3.7	Carreggiata centro ruote posteriori	b11	mm	898	960	960
	Dimensioni	4.1	Inclinazione montante avanti /indietro (1)	$\alpha / \beta$	gradi	5 / 10	5 / 10
4.2		Ingombro montante abbassato	h1	mm	1975	2005	2005
4.3		Alzata libera	h2	mm	145	140	140
4.4		Elevazione nominale	h3	mm	3000	3000	3000
4.5		Altezza a montante sollevato	h4	mm	3565	3735	3735
4.7		Altezza alla protezione conducente	h6	mm	2130	2155	2155
4.8		Altezza del sedile	h7	mm	1045	1070	1070
4.12		Altezza gancio traino	h10	mm	275	303	303
4.19		Lunghezza totale incluso forche standard	l1	mm	3248	3492	3492
4.20		Lunghezza fino alla spalla delle forche	l2	mm	2098	2342	2342
4.21		Larghezza totale	b1	mm	1138	1265	1265
4.22		Dimensioni delle forche	s / e / l	mm	35 / 100 / 1150	40 / 122 / 1150	40 / 122 / 1150
4.23		Piastra porta forche DIN 15173 A/B			FEM2A	FEM2A	FEM2A
4.24		Larghezza della piastra portaforche	b3	mm	1000	1038	1038
4.31		Distanza dal suolo sotto al sollevatore	m1	mm	100	112	112
4.32		Distanza dal suolo a metà dell'interasse	m2	mm	110	120	120
4.33		Corridoio di stivaggio con pallet 1000 x 1200 trasversale	Ast	mm	3506	3745	3745
4.34		Corridoio di stivaggio con pallet 800 x 1200 longitudinale	Ast	mm	3755	3993	3993
4.35		Raggio di sterzata	Wa	mm	1900	2090	2090
4.36		Raggio di curva interno	b13	mm	680	730	730
Prestazioni	5.1	Velocità in piano con carico / a vuoto		km/h	13,5 / 14	14 / 14	14 / 14
	5.2	Velocità di sollevamento con carico / a vuoto		m/s	0,29 / 0,44	0,28 / 0,4	0,23 / 0,43
	5.3	Velocità di discesa con carico / a vuoto		m/s	0,49 / 0,48	0,42 / 0,29	0,41 / 0,22
	5.5	Forza traino nominale al gancio con / senza carico		N	12000 / 11000	14000 / 12500	18000 / 17000
	5.7	Pendenza superabile con carico / senza carico		%	12 / 13	11 / 12	11 / 12
	5.10	Freno di servizio			Idraulico	Idraulico	Idraulico
Motore	6.1	Potenza motore trazione (S2 60 min)		kW	8	11	11
	6.2	Potenza motore sollevamento (S3 10%)		kW	8,6	8,6	8,6
	6.3	Tipo di batteria secondo la norma DIN 43531/35/36,A,B,C, no			DIN 43531 A	DIN 43531 B	DIN 43531 B
	6.4	Voltaggio e capacità (5h) della batteria		V / Ah	48 / 465	48 / 700	48 / 700
	6.6	Consumo d'energia secondo ciclo VDI		kWh/h	4,6	5,0	5,8
	Varie	8.1	Controllo della velocità			Elettronico	Elettronico
8.2		Pressione di lavoro per attrezzature		bar	175	175	175
8.3		Portata olio per attrezzature		l/min	35	35	35
8.4		Livello medio della rumorosità all'orecchio del conducente		db (A)	71	71	72

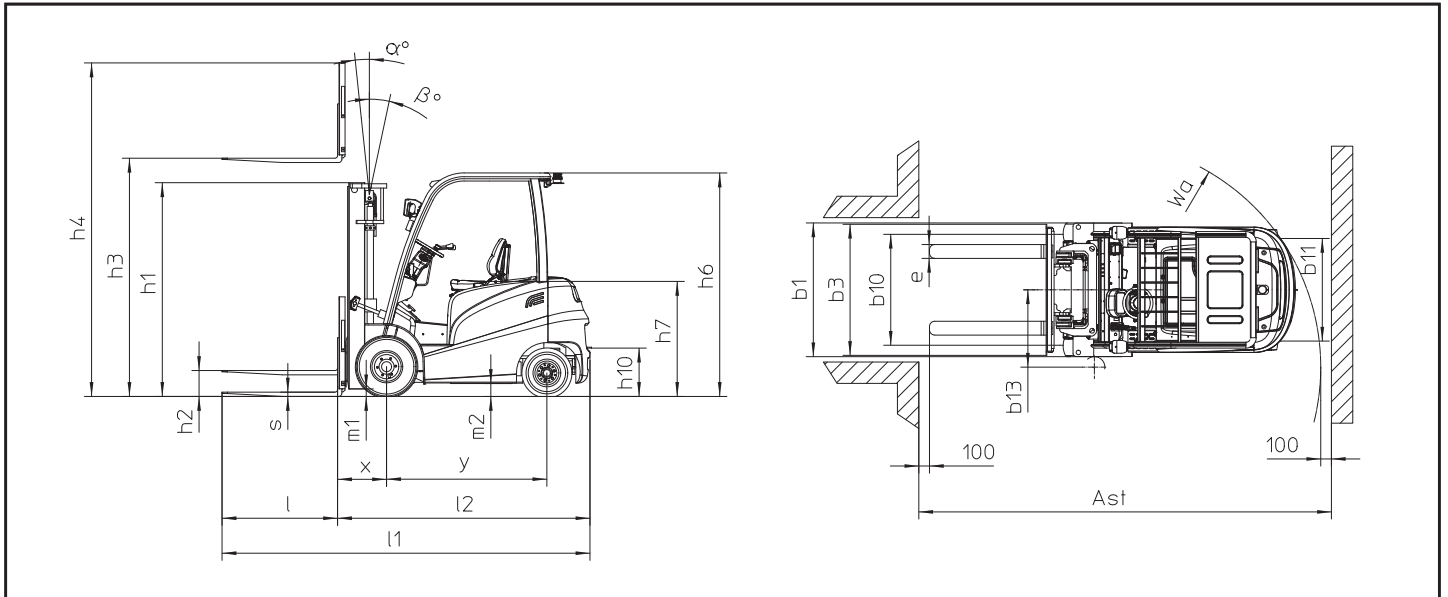
1 -- Valori in funzione del tipo di montante

I dati riportati dipendono da una configurazione specifica (montante, batteria,forche).

Le prestazioni e dimensioni riportate sono dei valori nominali soggetti alle tolleranze.

I prodotti Manitou e le loro specifiche sono suscettibili di modifiche senza preavviso.

## DISEGNO DIMENSIONALE



## DIMENSIONI DEL MONTANTE E PORTATE RESIDUE

ME 418			Duplex Visibilità Totale							Duplex Alzata Libera				
			DVT27	DVT30	DVT33	DVT36	DVT40	DVT43	DVT45	DLL27	DLL30	DLL33	DLL36	DLL40
h3	Elevazione nominale	mm	2700	3000	3300	3600	4000	4300	4500	2700	3000	3300	3600	4000
h1	Altezza a montante abbassato	mm	1825	1975	2125	2325	2575	2725	2825	1825	1975	2125	2275	2525
h2	Alzata libera	mm	145	145	145	145	145	145	145	1240	1390	1540	1690	1940
h4	Altezza a montante sollevato*	mm	3265	3565	3865	4165	4565	4865	5065	3295	3595	3895	4195	4595
	Capacità residua ad altezza massima	kg	1800	1800	1800	1800	1800	1550	1650	1800	1800	1800	1800	1800
	Inclinazione montante avanti /indietro	gradi	5 / 6	5 / 10	5 / 10	5 / 10	5 / 10	5 / 6	5 / 6	5 / 6	5 / 10	5 / 10	5 / 10	5 / 10

ME 418			Triplex Alzata Libera							
			TLL40	TLL43	TLL45	TLL48	TLL50	TLL55	TLL60	TLL65
h3	Elevazione nominale	mm	4000	4300	4500	4800	5000	5500	6000	6500
h1	Altezza a montante abbassato	mm	1975	2075	2085	2200	2250	2425	2650	2815
h2	Alzata libera	mm	1250	1350	1500	1600	1665	1840	2000	2200
h4	Altezza a montante sollevato*	mm	4735	5035	5105	5410	5595	6095	6660	7125
	Capacità residua ad altezza massima	kg	1700	1650	1650	1600	1550	1500	1300	1150
	Inclinazione montante avanti /indietro	gradi	5 / 6	5 / 6	5 / 6	5 / 6	5 / 6	3 / 6	3 / 6	3 / 6

ME 420 & 425c			Duplex Visibilità Totale							Duplex Alzata Libera				
			DVT27	DVT30	DVT33	DVT36	DVT40	DVT43	DVT45	DLL27	DLL30	DLL33	DLL36	DLL40
h3	Elevazione nominale	mm	2700	3000	3300	3600	4000	4300	4500	2700	3000	3300	3600	4000
h1	Altezza a montante abbassato	mm	1855	2005	2170	2305	2555	2730	2830	1866	1980	2130	2280	2530
h2	Alzata libera	mm	140	140	140	140	140	140	140	1250	1350	1500	1650	1900
h4	Altezza a montante sollevato*	mm	3350	3650	3980	4250	4650	4970	5150	3370	3635	3970	4270	4635
	Capacità residua ad altezza massima - ME420	kg	2000	2000	2000	2000	2000	2000	2000	2000	2000	2000	2000	2000
	Capacità residua ad altezza massima - ME425	kg	2500	2500	2500	2500	2500	2500	2450	2500	2500	2500	2500	2500
	Inclinazione montante avanti /indietro	gradi	5 / 6	5 / 10	5 / 10	5 / 10	5 / 10	5 / 6	5 / 6	5 / 6	5 / 10	5 / 10	5 / 10	5 / 10

ME 420 & 425c			Triplex Alzata Libera							
			TLL40	TLL43	TLL45	TLL48	TLL50	TLL55	TLL60	TLL65
h3	Elevazione nominale	mm	4000	4300	4500	4800	5000	5500	6000	6500
h1	Altezza a montante abbassato	mm	1925	2025	2095	2195	2260	2425	2645	2820
h2	Alzata libera	mm	1255	1355	1425	1525	1590	1755	1975	2150
h4	Altezza a montante sollevato*	mm	4680	4980	5230	5480	5680	6180	6690	7180
	Capacità residua ad altezza massima - ME420	kg	2000	2000	2000	1950	1850	1800	1650	1550
	Capacità residua ad altezza massima - ME425	kg	2500	2450	2350	2250	2150	2050	1650	1350
	Inclinazione montante avanti /indietro	gradi	5 / 6	5 / 6	5 / 6	5 / 6	5 / 6	3 / 6	3 / 6	3 / 6

\* senza griglia reggicarico

# 2500 - 3500 kg - 4 ruote / 80V

## CARATTERISTICHE TECNICHE

Caratteristiche	1.1	Costruttore			MANITOU	MANITOU	MANITOU
	1.2	Tipo di modello			ME 425	ME 430	ME 435
	1.3	Propulsione			Elettrico	Elettrico	Elettrico
	1.4	Tipo di guida			Seduto	Seduto	Seduto
	1.5	Capacità nominale	Q	t	2,5	3,0	3,5
	1.6	Baricentro di carico (CDG)	c	mm	500	500	500
	1.8	Distanza del carico	x	mm	435	440	450
	1.9	Interasse	y	mm	1750	1750	1750
	Pesi	2.1	Peso in ordine di funzionamento		kg	5100	5250
2.2		Pesi sugli assali con carico (ant./post.)		kg	6620 / 980	7340 / 910	8050 / 1000
2.3		Pesi sugli assali senza carico (ant./post.)		kg	2500 / 2600	2572 / 2578	2720 / 2830
Ruote	3.1	Gommatura :cushion (V), superelastiche (SE), pneumatiche (L)			SE	SE	SE
	3.2	Dimensioni ruote anteriori			23x9-10	23x9-10	23x9-10
	3.3	Dimensioni ruote posteriori			18x7-8	18x7-8	18x7-8
	3.5	Numero ruote anteriori (x= ruota motrice) / ruote posteriori			2x / 2	2x / 2	2x / 2
	3.6	Carreggiata centro ruote anteriori	b10	mm	1073	1073	1085
	3.7	Carreggiata centro ruote posteriori	b11	mm	960	960	960
	Dimensioni	4.1	Inclinazione montante avanti /indietro (1)	$\alpha / \beta$	gradi	5 / 8	5 / 8
4.2		Ingombro montante abbassato	h1	mm	2235	2235	2235
4.3		Alzata libera	h2	mm	150	150	150
4.4		Elevazione nominale	h3	mm	3000	3000	3000
4.5		Altezza a montante sollevato	h4	mm	4100	4100	4100
4.7		Altezza alla protezione conducente	h6	mm	2240	2240	2240
4.8		Altezza del sedile	h7	mm	1190	1190	1190
4.12		Altezza gancio traino	h10	mm	625	625	625
4.19		Lunghezza totale incluso forche standard	l1	mm	3640	3645	3650
4.20		Lunghezza fino alla spalla delle forche	l2	mm	2490	2495	2500
4.21		Larghezza totale	b1	mm	1275	1275	1315
4.22		Dimensioni delle forche	s / e / l	mm	40 / 122 / 1150	45 / 122 / 1150	50 / 122 / 1150
4.23		Piastra porta forche DIN 15173 A/B			FEM2A	FEM3A	FEM3A
4.24		Larghezza della piastra portaforche	b3	mm	1100	1100	1100
4.31		Distanza dal suolo sotto al sollevatore	m1	mm	105	105	112
4.32		Distanza dal suolo a metà dell'interasse	m2	mm	115	115	115
4.33		Corridoio di stivaggio con pallet 1000 x 1200 trasversale	Ast	mm	4035	4040	4050
4.34		Corridoio di stivaggio con pallet 800 x 1200 longitudinale	Ast	mm	4235	4240	4250
4.35		Raggio di sterzata	Wa	mm	2400	2400	2400
4.36		Raggio di curva interno	b13	mm	730	730	730
Prestazioni	5.1	Velocità in piano con carico / a vuoto		km/h	19 / 20	19 / 20	19 / 20
	5.2	Velocità di sollevamento con carico / a vuoto		m/s	0,46 / 0,62	0,42 / 0,54	0,39 / 0,54
	5.3	Velocità di discesa con carico / a vuoto		m/s	0,47 / 0,42	0,45 / 0,42	0,47 / 0,42
	5.5	Forza traino nominale al gancio con / senza carico		N	17400 / 16400	17200 / 16800	16900 / 17000
	5.7	Pendenza superabile con carico / senza carico		%	16 / 21	14 / 20	12 / 18
	5.10	Freno di servizio			Idraulico	Idraulico	Idraulico
Motore	6.1	Potenza motore trazione (S2 60 min)		kW	18,5	18,5	18,5
	6.2	Potenza motore sollevamento (S3 10%)		kW	25,4	25,4	25,4
	6.3	Tipo di batteria secondo la norma DIN 43531/35/36,A,B,C, no			DIN 43536 A	DIN 43536 A	DIN 43536 A
	6.4	Voltaggio e capacità (5h) della batteria		V / Ah	80 / 700	80 / 700	80 / 700
	6.6	Consumo d'energia secondo ciclo VDI		kWh/h	10,5	11,5	12,5
	Varie	8.1	Controllo della velocità			Elettronico	Elettronico
8.2		Pressione di lavoro per attrezzature		bar	210	210	210
8.3		Portata olio per attrezzature		l/min	65	65	65
8.4		Livello medio della rumorosità all'orecchio del conducente		db (A)	71	72	74

1 -- Valori in funzione del tipo di montante

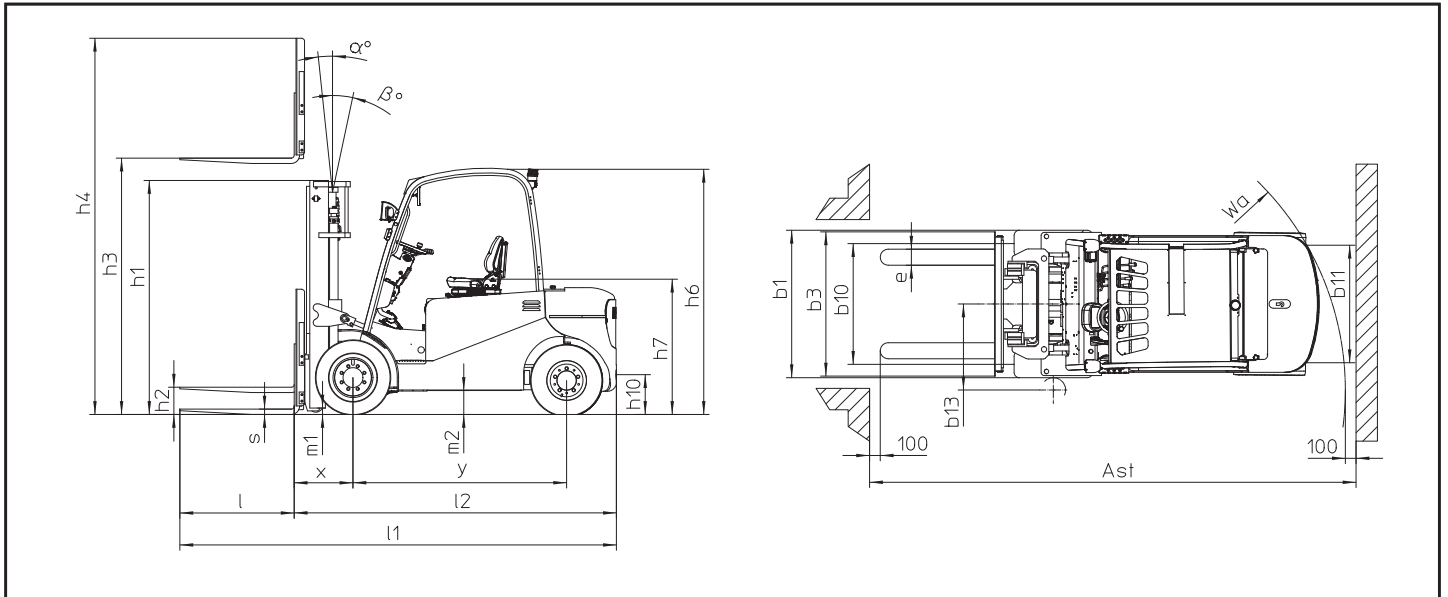
I dati riportati dipendono da una configurazione specifica (montante, batteria,forche).

Le prestazioni e dimensioni riportate sono dei valori nominali soggetti alle tolleranze.

I prodotti Manitou e le loro specifiche sono suscettibili di modifiche senza preavviso.



## DISEGNO DIMENSIONALE



## DIMENSIONI DEL MONTANTE E PORTATE RESIDUE

ME 425			Duplex Visibilità Totale								Duplex Alzata Libera				Triplex Alzata Libera						
			DVT30	DVT33	DVT35	DVT37	DVT40	DVT43	DVT45	DVT48	DVT50	DLL30	DLL33	DLL37	DLL40	TLL40	TLL43	TLL48	TLL50	TLL55	TLL60
h3	Elevazione nominale	mm	3000	3300	3500	3700	4000	4300	4500	4800	5000	3000	3300	3700	4000	4000	4300	4800	5000	5500	6000
h1	Altezza a montante abbassato	mm	2085	2235	2335	2435	2685	2835	2935	3085	3185	2035	2185	2385	2585	2035	2135	2285	2385	2585	2853
h2	Alzata libera	mm	140	140	140	140	140	140	140	140	140	1370	1520	1720	1920	1370	1470	1620	1720	1920	2170
h4	Altezza a montante sollevato*	mm	3643	3943	4143	4243	4643	4943	5143	5443	5643	3665	3965	4365	4665	4665	4965	5465	5665	6165	6665
	Capacità residua ad altezza massima	kg																			
	Inclinazione montante avanti /indietro	gradi	5 / 8	5 / 8	5 / 8	5 / 8	5 / 8	5 / 5	5 / 5	5 / 5	5 / 5	5 / 8	5 / 8	5 / 8	5 / 8	5 / 5	5 / 5	5 / 5	5 / 5	5 / 5	5 / 5

ME 430			Duplex Visibilità Totale								Duplex Alzata Libera				Triplex Alzata Libera						
			DVT30	DVT33	DVT35	DVT37	DVT40	DVT43	DVT45	DVT48	DVT50	DLL30	DLL33	DLL37	DLL40	TLL40	TLL43	TLL48	TLL50	TLL55	TLL60
h3	Elevazione nominale	mm	3000	3300	3500	3700	4000	4300	4500	4800	5000	3000	3300	3700	4000	4000	4300	4800	5000	5500	6000
h1	Altezza a montante abbassato	mm	2235	2385	2485	2535	2835	2985	3085	3235	3335	2135	2285	2485	2685	2035	2135	2285	2385	2585	2835
h2	Alzata libera	mm	145	145	145	145	145	145	145	145	145	1275	1425	1625	1825	1250	1350	1500	1600	1800	2050
h4	Altezza a montante sollevato*	mm	3838	4138	4338	4438	4838	5138	5338	5638	5838	3860	4160	4560	4860	4785	5085	5585	5785	6285	6785
	Capacità residua ad altezza massima	kg																			
	Inclinazione montante avanti /indietro	gradi	5 / 8	5 / 8	5 / 8	5 / 8	5 / 8	5 / 5	5 / 5	5 / 5	5 / 5	5 / 8	5 / 8	5 / 8	5 / 8	5 / 5	5 / 5	5 / 5	5 / 5	5 / 5	5 / 5

ME 435			Duplex Visibilità Totale								Duplex Alzata Libera				Triplex Alzata Libera						
			DVT30	DVT33	DVT35	DVT37	DVT40	DVT43	DVT45	DVT48	DVT50	DLL30	DLL33	DLL37	DLL40	TLL40	TLL43	TLL48	TLL50	TLL55	TLL60
h3	Elevazione nominale	mm	3000	3300	3500	3700	4000	4300	4500	4800	5000	3000	3300	3700	4000	4000	4300	4800	5000	5500	6000
h1	Altezza a montante abbassato	mm	2235	2385	2485	2535	2835	2985	3085	3235	3335	2135	2285	2485	2685	2135	2235	2435	2535	2735	2985
h2	Alzata libera	mm	150	150	150	150	150	150	150	150	150	1275	1425	1625	1825	1275	1375	1575	1675	1875	2125
h4	Altezza a montante sollevato*	mm	3838	4138	4338	4438	4838	5138	5338	5638	5838	3860	4160	4560	4860	4680	5160	5660	5860	6360	6860
	Capacità residua ad altezza massima	kg																			
	Inclinazione montante avanti /indietro	gradi	5 / 8	5 / 8	5 / 8	5 / 8	5 / 8	5 / 5	5 / 5	5 / 5	5 / 5	5 / 8	5 / 8	5 / 8	5 / 8	5 / 5	5 / 5	5 / 5	5 / 5	5 / 5	5 / 5

\* senza griglia reggicarico

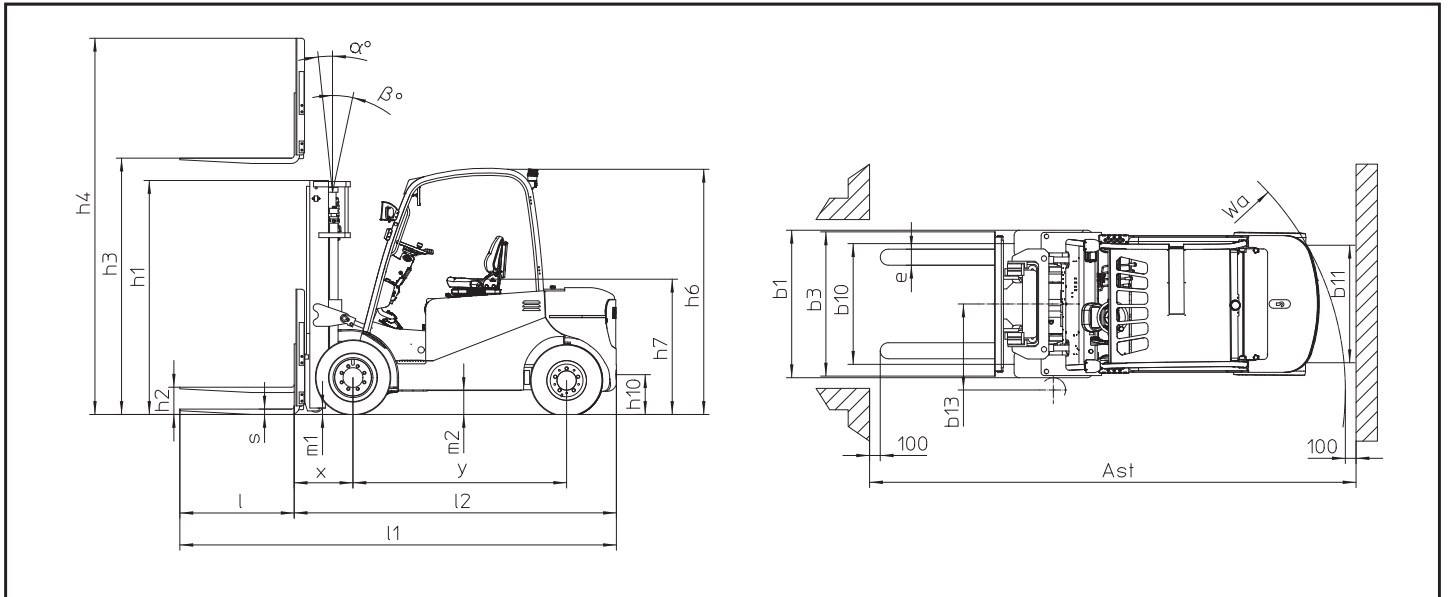
# 4000 - 5000 kg / 80V

## CARATTERISTICHE TECNICHE

Caratteristiche	1.1	Costruttore			MANITOU	MANITOU	MANITOU
	1.2	Tipo di modello			ME 440	ME 445	ME 450
	1.3	Propulsione			Elettrico	Elettrico	Elettrico
	1.4	Tipo di guida			Seduto	Seduto	Seduto
	1.5	Capacità nominale	Q	t	4,0	4,5	5,0
	1.6	Baricentro di carico (CDG)	c	mm	500	500	500
	1.8	Distanza del carico	x	mm	550	550	550
	1.9	Interasse	y	mm	2000	2000	2000
	Pesi	2.1	Peso in ordine di funzionamento		kg	6600	6800
2.2		Pesi sugli assali con carico (ant./post.)		kg	9440 / 1160	9950 / 1350	10635 / 1465
2.3		Pesi sugli assali senza carico (ant./post.)		kg	3960 / 2640	3950 / 2850	3625 / 3475
Ruote	3.1	Gommatura :cushion (V), superelastiche (SE), pneumatiche (L)			SE	SE	SE
	3.2	Dimensioni ruote anteriori			250/15	250/15	250/15
	3.3	Dimensioni ruote posteriori			7.00-12	7.00-12	7.00-12
	3.5	Numero ruote anteriori (x= ruota motrice) / ruote posteriori			2x / 2	2x / 2	2x / 2
	3.6	Carreggiata centro ruote anteriori	b10	mm	1130	1130	1130
	3.7	Carreggiata centro ruote posteriori	b11	mm	1100	1100	1100
	Dimensioni	4.1	Inclinazione montante avanti /indietro (1)	$\alpha / \beta$	gradi	6 / 12	6 / 12
4.2		Ingombro montante abbassato	h1	mm	2185	2185	2185
4.3		Alzata libera	h2	mm	150	150	150
4.4		Elevazione nominale	h3	mm	3000	3000	3000
4.5		Altezza a montante sollevato	h4	mm	4170	4170	4170
4.7		Altezza alla protezione conducente	h6	mm	2300	2300	2300
4.8		Altezza del sedile	h7	mm	1235	1235	1235
4.12		Altezza gancio traino	h10	mm	460	460	460
4.19		Lunghezza totale incluso forche standard	l1	mm	4165	4165	4165
4.20		Lunghezza fino alla spalla delle forche	l2	mm	3015	3015	3015
4.21		Larghezza totale	b1	mm	1380	1380	1380
4.22		Dimensioni delle forche	s / e / l	mm	50 / 122 / 1150	50 / 150 / 1150	50 / 150 / 1150
4.23		Piastra porta forche DIN 15173 A/B			FEM3A	FEM3A	FEM3A
4.24		Larghezza della piastra portaforche	b3	mm	1100	1100	1100
4.31		Distanza dal suolo sotto al sollevatore	m1	mm	110	110	110
4.32		Distanza dal suolo a metà dell'interasse	m2	mm	219	219	219
4.33		Corridoio di stivaggio con pallet 1000 x 1200 trasversale	Ast	mm	4470	4470	4470
4.34		Corridoio di stivaggio con pallet 800 x 1200 longitudinale	Ast	mm	4715	4715	4715
4.35		Raggio di sterzata	Wa	mm	2720	2720	2720
4.36		Raggio di curva interno	b13	mm	805	805	805
Prestazioni	5.1	Velocità in piano con carico / a vuoto		km/h	13,5 / 14	13,5 / 14	13 / 13,5
	5.2	Velocità di sollevamento con carico / a vuoto		m/s	0,26 / 0,4	0,26 / 0,4	0,26 / 0,4
	5.3	Velocità di discesa con carico / a vuoto		m/s	0,5 / 0,3	0,5 / 0,3	0,5 / 0,3
	5.5	Forza traino nominale al gancio con / senza carico		N	24000 / 19500	26000 / 20000	27000 / 20500
	5.7	Pendenza superabile con carico / senza carico		%	15 / 16	15 / 16	15 / 16
	5.10	Freno di servizio			Idraulico	Idraulico	Idraulico
Motore	6.1	Potenza motore trazione (S2 60 min)		kW	16,6	16,6	16,6
	6.2	Potenza motore sollevamento (S3 10%)		kW	25,4	25,4	25,4
	6.3	Tipo di batteria secondo la norma DIN 43531/35/36,A,B,C, no			DIN 43536 A	DIN 43536 A	DIN 43536 A
	6.4	Voltaggio e capacità (5h) della batteria		V / Ah	80 / 700	80 / 700	80 / 700
	6.6	Consumo d'energia secondo ciclo VDI		kWh/h	12,5	13,1	15,3
	Varie	8.1	Controllo della velocità			Elettronico	Elettronico
8.2		Pressione di lavoro per attrezzature		bar	210	210	210
8.3		Portata olio per attrezzature		l/min	65	65	65
8.4		Livello medio della rumorosità all'orecchio del conducente		db (A)	78	78	78

1 -- Valori in funzione del tipo di montante

## DISEGNO DIMENSIONALE



## DIMENSIONI DEL MONTANTE E PORTATE RESIDUE

ME 440 / 445 / 450			Duplex Visibilità Totale							Duplex Alzata Libera			
			DVT30	DVT33	DVT35	DVT40	DVT43	DVT45	DVT48	DVT50	DLL30	DLL33	DLL40
h3	Elevazione nominale	mm	3000	3300	3500	4000	4300	4500	4800	5000	3000	3300	4000
h1	Altezza a montante abbassato	mm	2185	2335	2435	2735	2900	3010	3175	3285	2166	2316	2666
h2	Alzata libera	mm	150	150	150	150	150	150	150	150	1365	1515	1865
h4	Altezza a montante sollevato*	mm	3770	4070	4270	4770	5070	5270	5570	5770	3805	4105	4805
	Capacità residua ad altezza massima	kg											
	Inclinazione montante avanti /indietro	gradi	6 / 12	6 / 12	6 / 12	6 / 12	6 / 6	6 / 6	6 / 6	6 / 6	6 / 12	6 / 12	

ME 440 / 445 / 450			Triplex Alzata Libera					
			TLL40	TLL43	TLL48	TLL50	TLL55	TLL60
h3	Elevazione nominale	mm	4000	4300	4800	5000	5500	6000
h1	Altezza a montante abbassato	mm	2020	2120	2280	2350	2515	2730
h2	Alzata libera	mm	1218	1318	1478	1548	1710	1928
h4	Altezza a montante sollevato*	mm	4805	5105	5605	5805	6305	6805
	Capacità residua ad altezza massima	kg						
	Inclinazione montante avanti /indietro	gradi	6 / 12	6 / 6	6 / 6	6 / 6	3 / 6	3 / 6

\* senza griglia reggicarico

Il vostro concessionario MANITOU :



**MANITOU ITALIA S.r.l.**

via C.Colombo 2 Loc. Cavazzona - 41013 CASTELFRANCO EMILIA (MO)

Tel.059.95.98.11 Fax 059.95.98.65

[www.manitou.com](http://www.manitou.com)

**AZIENDA CON  
SISTEMA DI GESTIONE  
CERTIFICATO DA DNV GL  
= ISO 9001 =  
= ISO 14001 =**



La presente pubblicazione descrive le versioni e le possibilità di configurazione dei prodotti Manitou che possono presentare differenze di dotazione. Le attrezzature illustrate in questo opuscolo possono essere di serie, a richiesta o non disponibili, secondo le versioni. Manitou si riserva il diritto di modificare in qualsiasi momento e senza preavviso le specifiche descritte e illustrate. Le specifiche riportate non sono impegnative. Per maggiori informazioni, si prega di mettersi in contatto con il concessionario Manitou. Documento non contrattuale. La presentazione dei prodotti non è impegnativa. Elenco specifiche non esauriente. Il logo e la grafica dell'impresa sono di proprietà della Manitou e non possono essere usati senza la preventiva autorizzazione. Tutti i diritti sono riservati. Le foto e gli schemi contenuti nel presente opuscolo sono forniti per la consultazione.

MANITOU BF SA - Capacità sociale: 39,547,824 euro - 857 802 508 RCS Nantes